



KORONAVIRUS info

Kaj lahko in česa ne?
Ključne informacije



MESTNA OBČINA NOVA GORICA

NUJNI UKREPI ZA SAMOZAŠČITO

Vir: Nacionalni inštitut za javno zdravje
www.nijz.si



KORONAVIRUS
info



Izogibajte se tesnim stikom z bolnimi ljudmi, ki kašljajo ali kihajo.



Kašljajte in kihajte v rokav ali robec, ne v roko. Uporabljeni robec nemudoma odvrzite v zaprt koš za smeti in si roke umijte z vodo in milom.



Ne dotikajte se oči, nosu in ust, ne da bi si predhodno umili roke.



Redno si umivajte roke z vodo in milom vsaj 20 sekund ali uporabite alkoholno razkužilo po kašljanju/kihanju, pred jedjo ali pripravo hrane, po uporabi strašišča in po dotikanju površin na javnih mestih.



Poskrbite za redno zračenje zaprtih prostorov.



Izogibajte se stikom z ljudmi: bodite vsaj 1,5 m oddaljeni od drugih, zlasti od tistih, ki kašljajo in kihajo.



Ravnajte odgovorno in zaščitite sebe, svoje bližnje in najbolj ranljive skupine.

V KATERIH PRIMERIH LAHKO ZAPUSTIM DOM IN SE GIBLJEM NA PROSTEM?



KORONAVIRUS
info

Skladno z Odlokom o začasni splošni prepovedi gibanja in zbiranja ljudi na javnih mestih in površinah v Republiki Sloveniji je **gibanje, dostop in zadrževanje na javnem kraju** ob upoštevanju ohranjanja varne razdalje do drugih oseb za **posameznike dovoljeno za:**

- prihod in odhod na delo ter izvajanje delovnih nalog,
- opravljanje gospodarskih, kmetijskih in gozdarskih dejavnosti,
- odpravljanje neposredne nevarnosti za zdravje, življenje in premoženje,
- varstvo in pomoč osebam, ki potrebujejo podporo,
- dostop do lekarn, trgovin z živili in kmetijske neposredne prodaje,
- dostop do drogerij in drogerijskih marketov,
- dostop do prodaje medicinskih proizvodov in zdravstvenih pripomočkov ter sanitarnih pripomočkov,
- dostop do zdravstvenih in sanitarnih storitev,
- dostop do storitev za osebe s posebnimi potrebami,
- dostop do mest za prodajo hrane za živali,
- dostop do prodaje in vzdrževanje varnostnih proizvodov in proizvodov za nujne primere,
- dostop do storitev za nujne primere,
- dostop do kmetijskih trgovin, vključno s klavnicami in prodajo semen, krmil in gnojil,
- dostop do bencinskih črpalk,
- dostop do bank in pošt,
- dostop do izvajanja nalog, povezanih z delovanjem pravosodnih organov,
- dostop do dostavnih, čistilnih in higienskih storitev,
- dostop do komunalnih storitev za opravljanje z odpadki,
- dostop do avtomobilskih servisov in servisov kmetijske in gozdarske mehanizacije ter opreme,
- dostop do javnih parkov in drugih sprehajalnih površin,
- dostop do tujih diplomatskih in konzularnih predstavništev.

ALI GREM LAHKO NA SPREHOD?



DA. Posameznik se lahko rekreira, družina gre lahko na sprehod, tudi s hišnimi ljubljenci. Skupaj se lahko na javnih krajih zadržujejo in sprehajajo osebe, ki živijo v skupnem gospodinjstvu. Pri tem morajo zagotoviti varno razdaljo do gibanja drugih.

ALI SE LAHKO SPREHAJAM PO MESTU?

NE. Sprehajanje po mestu ni enako sprehajanju po javnem parku in drugih sprehajalnih površinah. Vladni odlok dovoljuje, da dostopamo do najbližje parkovne, sprehajalne površine, najbližjega gozda in tam opravimo sprehod, ki smo ga načrtovali.

ALI LAHKO POSEDAM NA KLOPCAH IN JAVNIH STOPNIŠČIH PO MESTU?



KORONAVIRUS
info

NE, posedanje na klopcah in javnih stopniščih po mestu ni dovoljeno, razen iz izredno opravičljivih razlogov, kot na primer slabo počutje.

ALI LAHKO NA JAVNIH POVRŠINAH UPORABLJAMO OTROŠKA IGRALA IN ŠPORTNE NAPRAVE?

NE. Na območju Mestne občine Nova Gorica velja prepoved uporabe športnih in otroških igrišč ter fitnes naprav na javnih površinah. Za kršitelje je predvidena **globa od 1.000 do 3.000 evrov.**

ALI SE LAHKO DRUŽIM NA PROSTEM S PRIJATELJI IN SORODNIKI?



KORONAVIRUS
info

NE. Druženje je na prostem prepovedano. Dovoljeno je zgolj druženje ožje družine ali članov skupnega gospodinjstva, vendar ne več kot 5 članov istočasno.

ALI LAHKO GREM NA OBISK K DRUŽINI, STARŠEM, ČE POTREBUJEJO MOJO POMOČ?

DA. Posameznik lahko gre na obisk, ko gre za nujno pomoč osebam, ki potrebujejo podporo, a to mora opraviti sam, ne v skupini.



KORONAVIRUS
info

ALI LAHKO OBIŠČEM IZBRANEGA OSEBNEGA ZDRAVNIKA?

NE. V Zdravstvenem domu Nova Gorica je dostop do vseh zdravnikov v vseh ambulantah, tudi koncesionarskih, omejen.

V primeru, da nujno potrebujete dostop do zdravnika, najprej po telefonu pokličite v ambulanto svojega izbranega zdravnika, kjer boste prejeli vse odgovore glede vašega zdravstvenega stanja in drugih potreb. V kolikor potrebujete zdravstven nasvet izven ordinacijskega časa svojega zdravnika, je na voljo dežurna telefonska številka 05 330 11 17.

ALI LAHKO OBIŠČEM IZBRANEGA OSEBNEGA ZOBOZDRAVNIKA?



KORONAVIRUS
info

NE. V Zobozdravstvenem domu (ZDZV) Nova Gorica sta organizirani 2 dežurni ambulanti za paciente z bolečinami.

Prva je namenjena zdravim pacientom in deluje od ponedeljka do petka od 7.30 do 13.30 ter od 14.00 do 20.00, telefon **05 335 55 34**, e-naslov **dezurna.ambulanta@zdzv-ng.si**, na lokaciji: levi vhod ZDZV Nova Gorica, Stomatološka poliklinika, Gradnikove brigade 7, Nova Gorica, klet, dežurna ambulanta.

Druga je namenjena za sprejem pacientov z znaki okužbe dihal in deluje vse dneve v tednu od 8.00 do 14.30, telefon **05 335 55 17**, na lokaciji: desni vhod ZDZV Nova Gorica, Stomatološka poliklinika, Gradnikove brigade 7, Nova Gorica, pritličje.



KORONAVIRUS
info

ALI LAHKO OPRAVIM REGISTRACIJO AVTOMOBILA?

NE. Vlada RS je s posebnim odlokom začasno prepovedala izvajanje tehničnih pregledov in drugih postopkov v zvezi z registracijo motornih vozil ter delo v tahografskih delavnicah v Republiki Sloveniji.
Prepoved velja do 16. aprila 2020.

Veljavnost prometnih dovoljenj, vključno z zavarovanjem motornih vozil, se podaljša do 16. maja 2020.

ALI LAHKO PREČKAM MEJO Z ITALIJO?



KORONAVIRUS
info

DA, a pod pogoji, da vstopate zaradi delovnih obveznosti, zdravstvenih obveznosti ali drugih posebnih potreb (nujno varstvo otrok, oskrba starejših). Slovensko-italijansko mejo je dovoljeno prečkati le **na štirih nadzornih točkah na cestnih povezavah med Slovenijo in Italijo, nam najbližja je v Vrtojbi, odprta je ves čas. Pred vstopom v Italijo morate izpolniti dvojezično izjavo glede nujnosti gibanja**, ki je objavljena tudi na spletni strani Mestne občine Nova Gorica.

V Mestni občini Nova Gorica je **dvolastnikom**, ki imajo svoja zemljišča na obeh straneh državne meje, **omogočen prehod meje na nekdanjem dvolastniškem mejnem prehodu v Solkanu med 8.00 in 20.00**, vendar zgolj z namenom opravljanja nujnih kmetijsko-poljedelskih opravil. Nujna je **predhodna samoprijava na občinskem obrazcu**, ki ga najdete na spletni strani Mestne občine Nova Gorica.

ALI SE KRŠITELJE VLADNEGA ODLOKA KAZNUJE?



DA. Za kršitelje so predvidene kazni do 400 evrov.

ZA KOGA NE VELJA ODLOK O ZAČASNI SPLOŠNI PREPOVEDI GIBANJA IN ZBIRANJA LJUDI NA JAVNIH MESTIH IN POVRŠINAH V REPUBLIKI SLOVENIJI?

Odlok se ne uporablja izključno za dejavnosti, s katerimi se zagotavlja delovanje organov države, lokalnih skupnosti in javnih opravil, ki jih izvajajo pristojne službe.

KAKO POSLUJE MESTNA OBČINA NOVA GORICA?



Poslovanje občinske uprave je omejeno na najbolj nujne zadeve.

Uradne ure za sprejem strank so odpovedane, občinske službe so dosegljive preko telefona, e-pošte in pošte, vloge lahko oddate po pošti in e-pošti na naslov mestna.obcina@nova-gorica.si ter v avli občinske stavbe ob posamičnem vstopanju.

Za morebitne nujne sprejeme strank se je potrebno predhodno naročiti preko telefona **05 335 0111**.



KORONAVIRUS
info

KAKO POSLUJE UPRAVNA ENOTA NOVA GORICA?

Izvajanje nalog na upravni enoti je omejeno na najbolj nujne zadeve.

Za obisk upravne enote se mora stranka predhodno naročiti po telefonu oziroma preko e-pošte ali navadne pošte. Stranke se sprejema samo za najnujnejše primere. Vloge strank, razen v nujnih primerih, upravna enota sprejema zgolj v elektronski obliki ali po navadni pošti. Sklepanje zakonskih ali partnerskih zvez se ne izvaja. Za dodatne informacije lahko pokličete na telefonsko številko **05 330 61 00** ali pišete na e-naslov **ue.novagorica@gov.si**.



KORONAVIRUS
info

KAKO OBRATUJEJO TRGOVINE?

Prodajalne z živili so odprte od ponedeljka do sobote vsaj od 8.00 in najmanj do 18.00.

Med 8.00 in 10.00 imajo prednost pri vstopu v trgovino in na blagajni ranljive skupine (invalidi, upokojenci in nosečnice).

Ob nedeljah in dela prostih dneh so zaprte vse prodajalne, razen bencinskih servisov in lekarn, ki lahko obratujejo.



KORONAVIRUS
info

ZA DODATNA VPRAŠANJA

se lahko obrnete na
Štab Civilne zaščite
Mestne občine Nova Gorica
na telefonsko številko

05 335 01 07

Najbolj pomembno je **dosledno upoštevanje** vseh preventivnih ukrepov ter sodelovanje med občani in vsemi ustanovami, ki skrbijo za uresničevanje ukrepov, saj le **s skupnimi močmi lahko rešimo življenje in zajezimo širitev koronavirusa.**

Bodimo strpni in ostanimo zdravi!

DRŽAVNI KLICNI CENTER ZA INFORMACIJE O KORONAVIRUSU

na brezplačni
telefonski številki **080 14 04**
vsak dan med 8.00 in 20.00



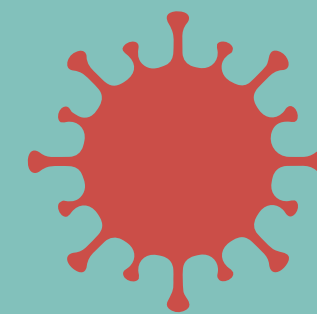
KORONAVIRUS
info

KLJUČNE INFORMACIJE IN PRIPOROČILA ZA ZAŠČITO ZDRAVJA

na spletni strani Nacionalnega inštituta
za javno zdravje – NIJZ

www.nijz.si

V PRIMERU SUMA OKUŽBE



KORONAVIRUS
info

**Ostanite v domači oskrbi
in pokličite osebnega zdravnika
ali Zdravstveni dom Nova Gorica:**

- za odrasle: **051 656 580** ali **051 656 588**
pon–čet 8.00–20.00 · pet 8.00–15.00
- za otroke: **051 656 509**
pon–pet 8.00–15.00
- v preostalem času (dežurna služba):
05 330 1117

NUJNA OSKRBA NA DOMU



KORONAVIRUS
info

Namenjena osebam v samoizolaciji in starejšim osebam, ki nimate druge možnosti oskrbe z najnujnejšo hrano, zdravili in s higienskimi pripomočki.

Pokličite na

telefonsko številko 05 335 01 07

vsak dan med 8.00 in 15.00.

NUJNO VARSTVO OTROK NA DOMU



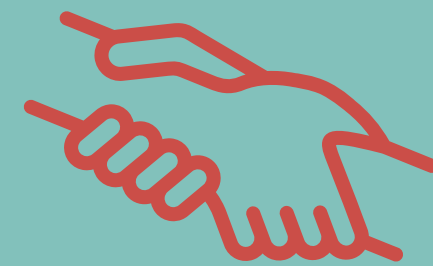
KORONAVIRUS
info

Namenjeno staršem, ki ste zaposleni v nujni infrastrukturi (zdravstvo, varnost, energetika, oskrba, komunala ipd.).

Pokličite ravnatelja vrtca oziroma šole, kamor je otrok vpisan.

Nujno varstvo otrok na domu poteka med 6.30 in 16.00.

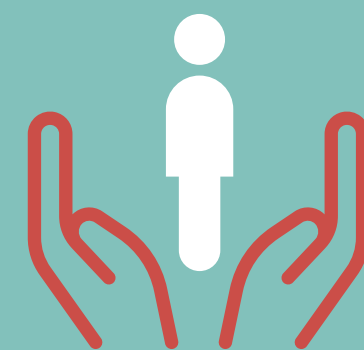
PSIHOLOŠKA PODPORA



KORONAVIRUS
info

V kolikor imate občutke stiske, strahu in negotovosti, se lahko pogovorite s psihologom Zdravstvenega doma Nova Gorica.

Pokličite na telefonsko številko 041 426 469 ali pišite na psihologckz@zd-go.si ob delavnikih med 8.00 in 20.00.



KORONAVIRUS
info

PRVA SOCIALNA POMOČ

V primeru socialne stiske in težav se lahko obrnete za pomoč na novogoriško enoto Centra za socialno delo Severna Primorska.

Pokličite na telefonsko številko 041 702 427 ali 05 330 29 00
pon, tor, čet 8.00–15.00 ·
sre 8.00–17.00 · pet 8.00–13.00.



NAJNOVEJŠE INFORMACIJE

Vabimo vas, da spremljate spletno stran
Mestne občine Nova Gorica

www.nova-gorica.si

in kliknite na pasico KORONAVIRUS.

